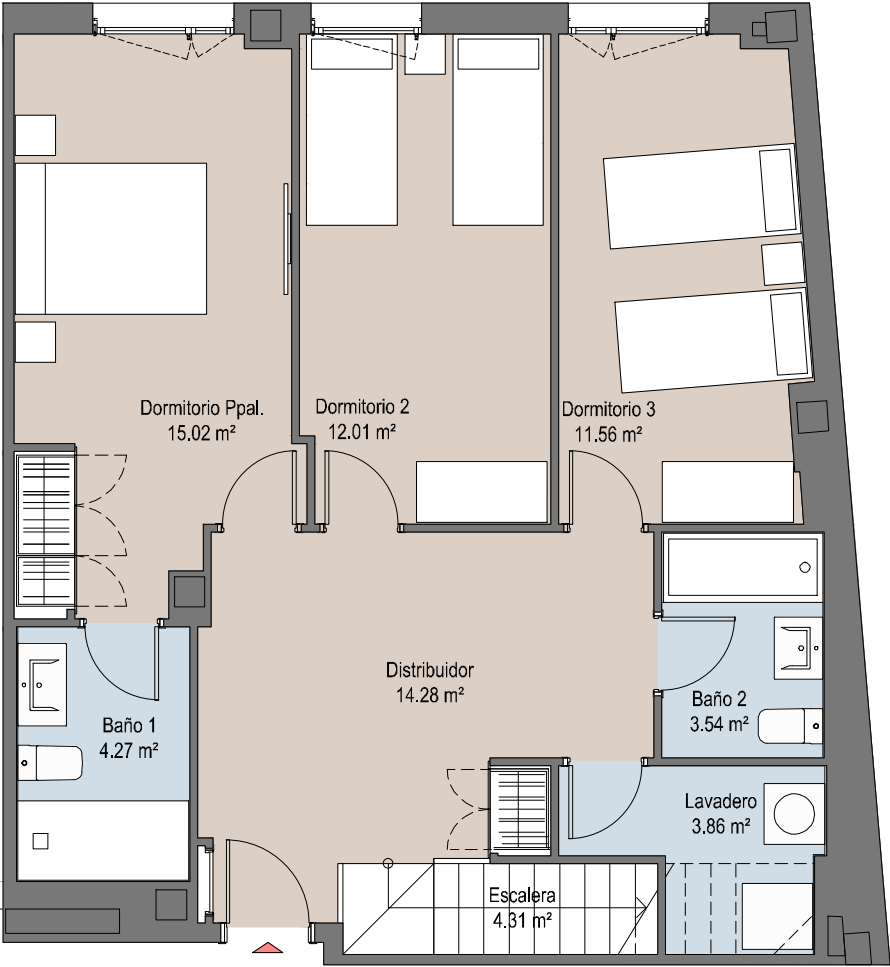




- Posible ubicación de unid. ext. de aerotermia
- Techo inclinado

Planta 5ª



Planta 4ª

EDIFICIO

JACQUARD

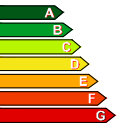
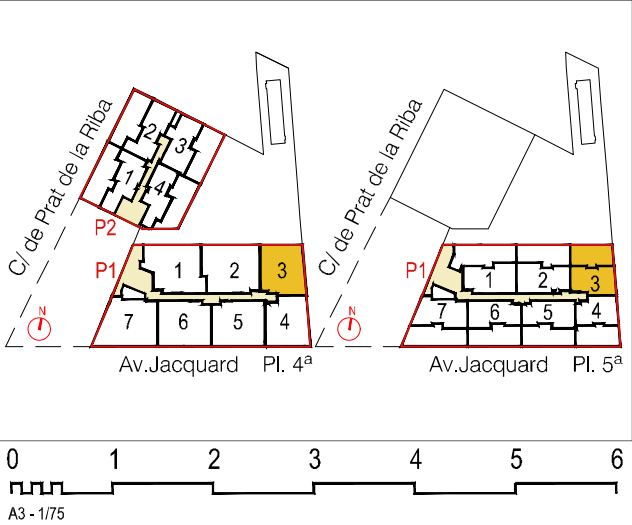
Vivienda - 3D-8

Portal 1
Planta 4ª-5ª
Puerta 3

		Portal 1							Portal 2				
		1	2	3	4	5	6	7	1	2	3	4	5
5º		-	-	-	-	-	-	-					
4º		4d	4d	3d	3d	4d	4d	4d	-	-	-	-	-
3º		3d	3d	2d	2d	3d	3d	3d	4d	4d	4d	4d	-
2º		3d	3d	2d	2d	3d	3d	3d	3d	3d	2d	2d	1d
1º		3d	3d	2d	2d	3d	3d	3d	3d	3d	2d	2d	1d
PB									3d	2d			

Sup. Útil Interior Vivienda	103.22 m²
Sup. Construida (Inc. p/p ZZ.CC.)	142.63 m²
Sup. Const. Exterior Cubierta	-
Sup. Const. Exterior Descubierta	33.24 m²

Superficies Aproximadas.



CALIFICACIÓN
ENERGÉTICA
DE PROYECTO
A - A

PLANO SUJETO A CAMBIOS POR POSIBLES MODIFICACIONES DEL PROYECTO, SEGÚN SE REGULA EN CONTRATO.
LA SUPERFICIE CONSTRUIDA INCLUYE LA PARTE PROPORCIONAL DE ZONAS COMUNES.
EL MOBILIARIO DE INTERIOR / EXTERIOR Y EL AJARDINAMIENTO, ASÍ COMO LOS ELECTRODOMÉSTICOS NO REFLEJADOS EN LA MEMORIA DE CALIDADES, NO FORMAN PARTE DEL CONTRATO, Y SUS DIMENSIONES Y UBICACIÓN EN ESTE PLANO SON ORIENTATIVAS.
LOS APARATOS SANITARIOS Y ELECTRODOMÉSTICOS INCLUIDOS EN LA MEMORIA DE CALIDADES, SI FORMAN PARTE DEL CONTRATO, Y SUS DIMENSIONES Y UBICACIÓN EN ESTE PLANO SON ORIENTATIVAS.